



Intelligent Energy Europe



N.º 4

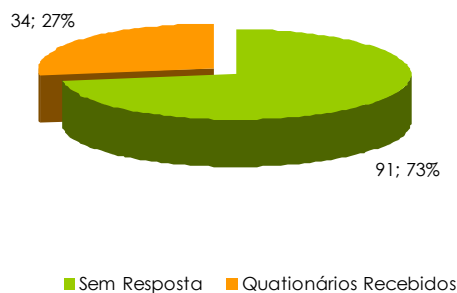
Data: 28-Mai-2007

## NEWSLETTER PROJECTO SOLCAMP

Dando continuidade ao desenvolver do projecto, foi enviado às empresas que operam no mercado dos sistemas solares térmicos um questionário, com a finalidade de compilar uma lista de empresas, por forma a ser posteriormente disponibilizada no site do projecto possibilitando assim a interacção entre estes e os parques de campismo.

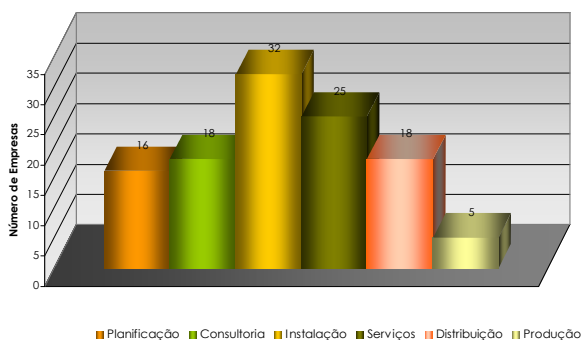
Como se pode constatar através do Gráfico seguinte do total de 125 empresas contactadas, foram recebidos apenas **27%** (34 questionários) dos questionários.

Questionários Recebidos



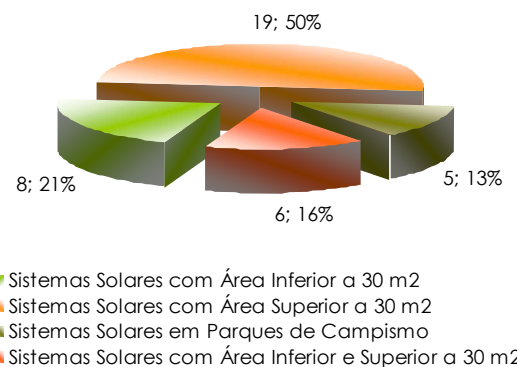
Podemos ainda verificar que a maioria das empresas, centra a sua actividade no ramo da instalação, sendo ainda um número reduzido de empresas dedicadas à produção de painéis solares.

Áreas de Actividade



O gráfico seguinte permite-nos quantificar a dimensão dos sistemas solares instalados durante o período de 2003 a 2005.

Sistemas Solares Instalados

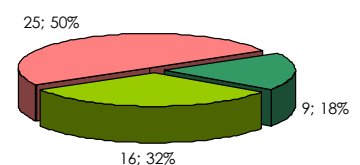


Apesar de os parques de Campismo serem potenciais clientes dos sistemas solares, dada a coincidência entre o período de maior utilização destes espaços e altura de maior radiação solar, verão, das empresas contactadas, apenas 5 apresentam experiência na instalação de sistemas solares em parques de campismo.

Actualmente todas as empresas demonstram uma maior preocupação na questão da formação, este facto pode ser comprovado pela análise efectuada dado que todas as empresas contactadas, revelaram já terem participado em acções de formação sobre energia solar.

Como se pode observar através do próximo gráfico, os resultados são bastante elucidativos, na quantidade de acções de formação que tem sido desenvolvidas por diversas entidades dentro do ramo da energia solar. As respostas evidenciam um grande número de produtores e entidades independentes que promoveram acções de formação às empresas.

Participação em Formações



■ Por Produtores e Independentes ■ Por produtores ■ Por Independentes